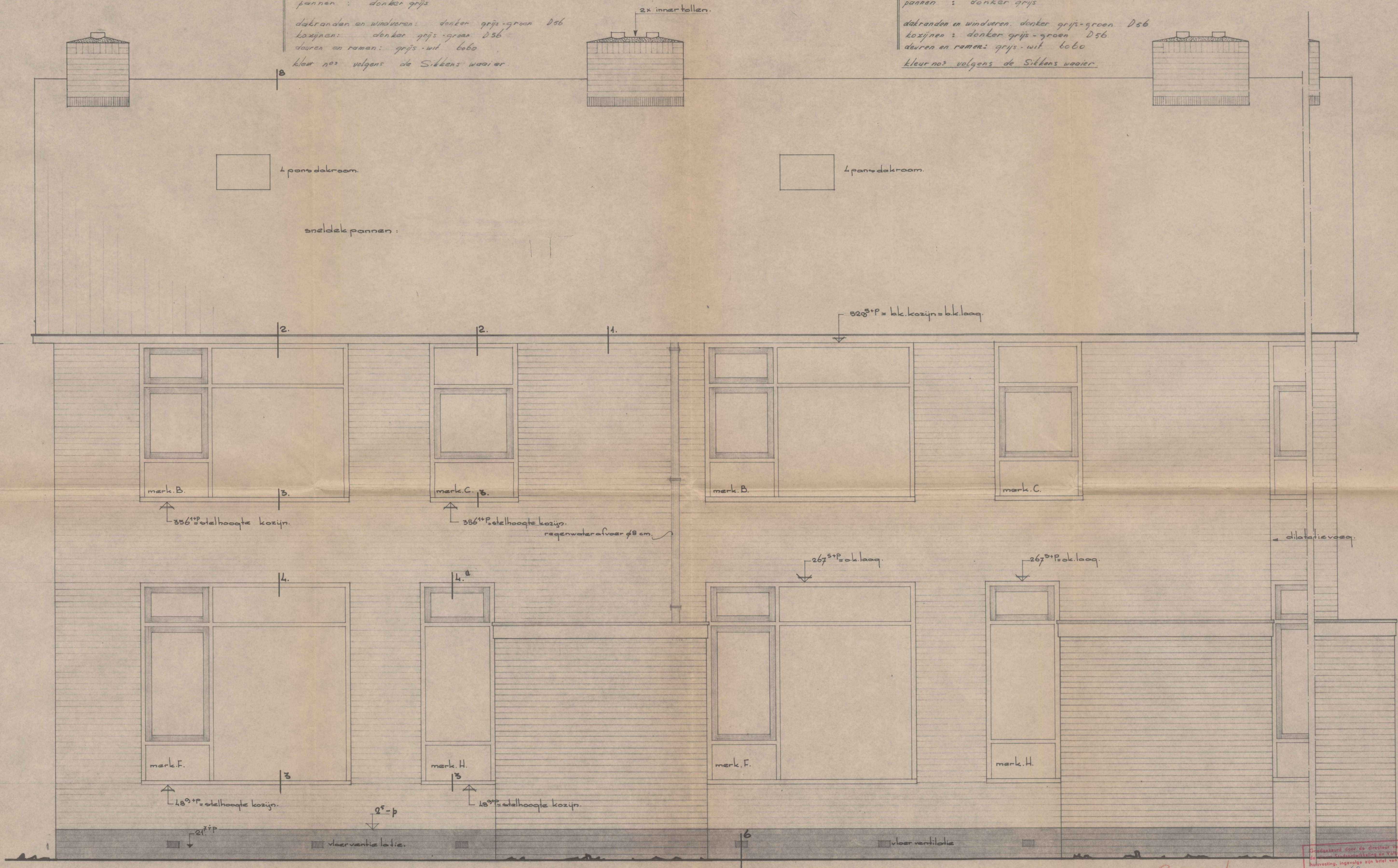
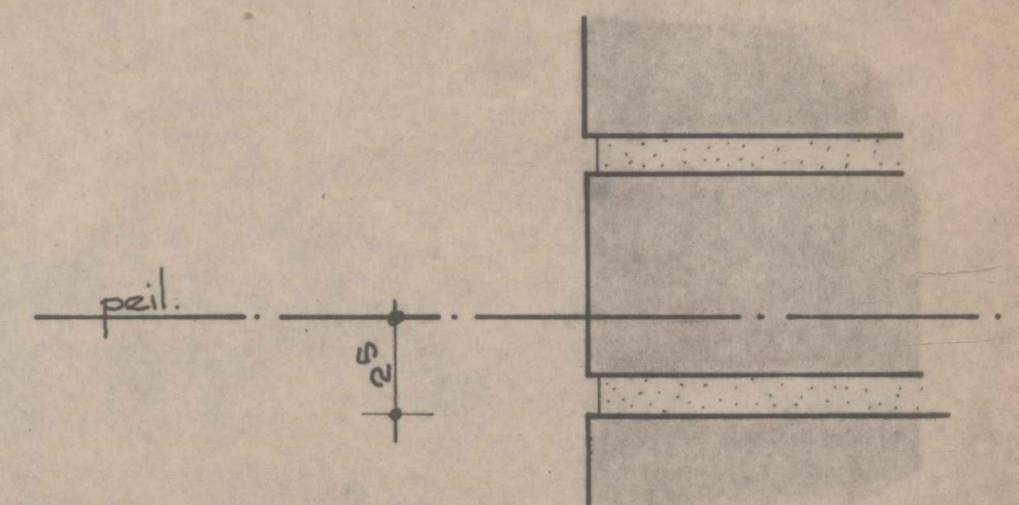


BLIKKEN GU 254m 40
 gevelsteen: gaal gewandeed
 trasraam: bruin rood
 pannen: donker grijs
 dakranden en windveren: donker grijs-groen D56
 kozijnen: donker grijs-groen D56
 deuren en ramen: grijs-wit 6060
 kleur n^os volgens de Sikkens waaijer

BLIKKEN 4 m 22
 gevelsteen: oranje-rode Groninger gevelsteen (bezand)
 trasraam: niet sprokand
 pannen: donker grijs
 dakranden en windveren: donker grijs-groen D56
 kozijnen: donker grijs-groen D56
 deuren en ramen: grijs-wit 6060
 kleur n^os volgens de Sikkens waaijer



achtergevel.



b.k.laag=2^o pail. laagmaat=6,4 cm.

B 24176
 Doos I

Gedekt door de directeur van
 de Gemeentelijke Architectuur en Woningbouw
 afdeling, ingevolge zijn bevel van
 1968
 n. 4276
 Paralel E

BETREFT: 308 EENGEZINS WONINGEN WONINGBOUWVERENIGING "GRUNO" 3

BETREFT: zenzinswoningen west end te groningen.		WERKNO. 419
13 JUN 1968	achtergevel.	schaal 1:20.
GETEKEND: K. B. G. 67	GEWIJZIGD: II 75-10 67	TEKENINGNO. 22.
GEZIEN:	GEZIEN:	
ACCOORD:	ACCOORD:	

BUREAU VOOR ARCHITECTUUR EN STEDEBOUW - IR. P. VAN LOO B.L. EN S. VAN DER MEI INC. - VAN SCHINDELSTRAAT 9 GRONINGEN TEL. 56020